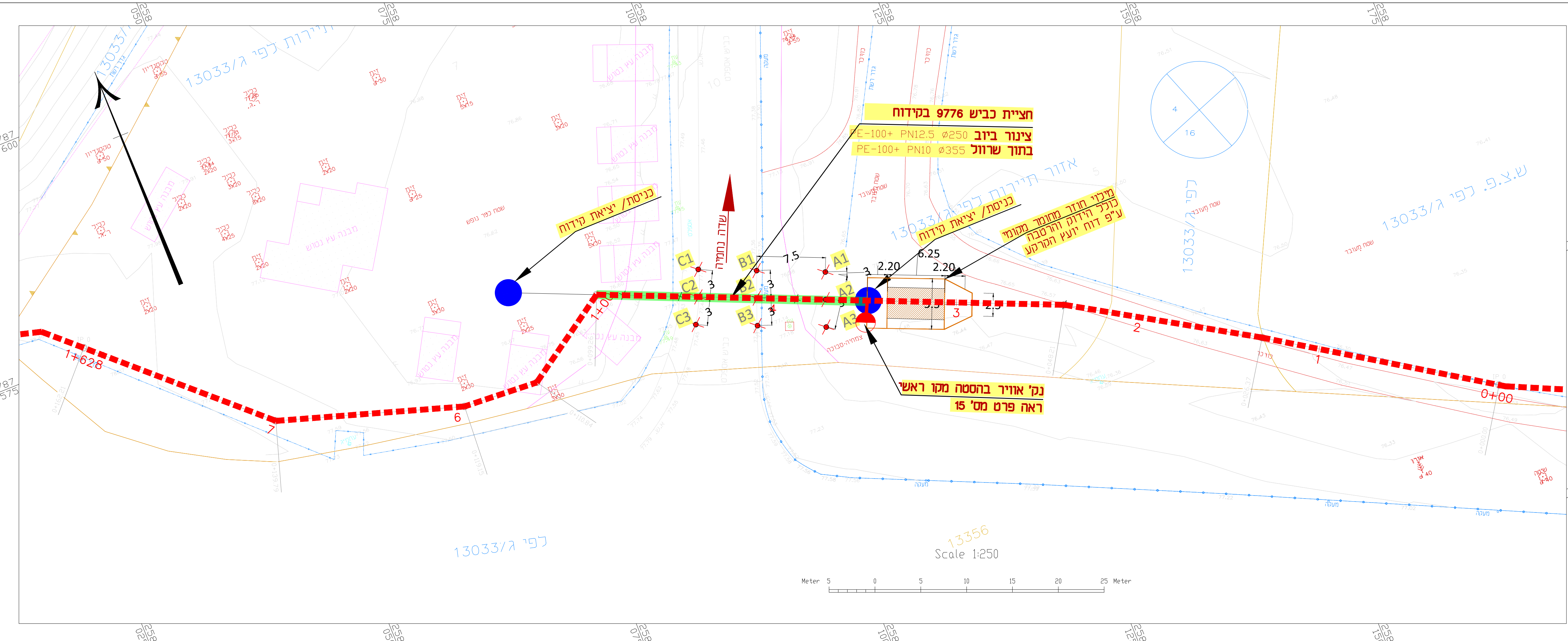




מיקום הקידוח
תרשים מבינה
ללא קני"מ



נקודות בקרה וניסור
יסומנו 3 צירי בקרה לאורך הקידוח למעקב אחרי שקיעות
בכל ציר בקרה 7 נקודות במרחק של 3.0 מ' מ'ז, ציר A כ-7.5 מ' משול הכביש, ציר B בצמוד לשול הדרך דרומי וציר C בצמוד לשול הדרך הצפוני
ניסור ומעקב עבור נקודות הבקרה בצירים A, B, C יעשה על ידי מודד מוסמך
הניסור יעשה לפחות פעם אחת במשך ביצוע הקידוח ופעם נוספת בעבור שבועיים ופעם שלישית לאחר תום 3 חודשים מיום הקידוח
הדיוק של המדידה יהיה 1 מ"מ
ערך שקיעה מירבי מותר בכבישים הינו 10 מ"מ
אם תרחש שקיעה של 1 מ"מ תוגש התראה ויוזמן יועץ הקרקע לשטח
שקיעה של 4 מ"מ תופסק פעילות הקידוח ויוזמן יועץ הקרקע לשטח

הערה:
התכנית תבוצע בליווי דו"ח
יועץ הקרקע וע"פ הנחיותיו

הערות ושיוויים		
תאריך	תיאור	חש"מ

פלגי מיים בע"מ
חברה לפיתוח מקורות מים
מפתח מ.א. סנידו 1812000
טל. 04-9893078, 04-9893231
office@p-ma.co.il, 04-9893502. qsp
www.palgey-maim.co.il

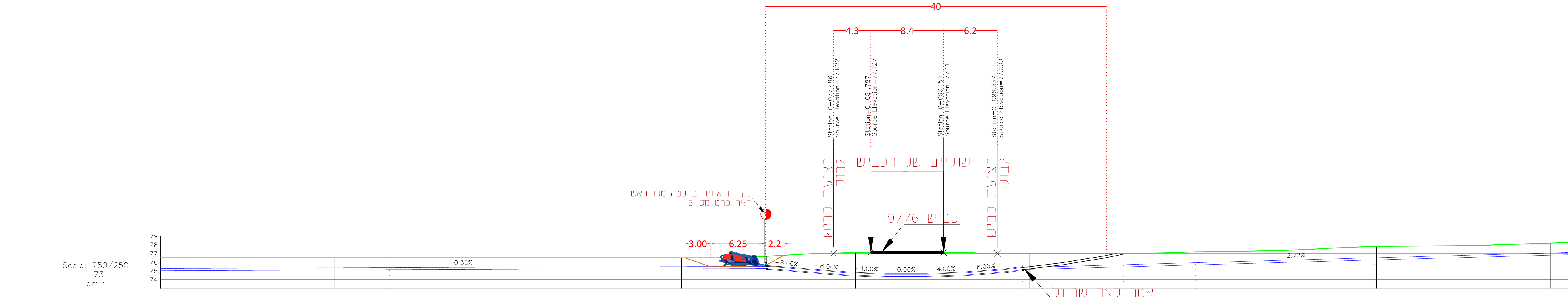


קווי הולכה
מט"ש קרית שמונה
תכנית חציית כביש 9776

אמיר וייסמן	אמיר וייסמן
אמיר וייסמן	שאהין עוינאט
אמיר וייסמן	שונים

H:\Data2020\08-20-3976\04-Dwg\Drawings_PMA-3976-9CLS.dwg
3976-9cls

גליון תנוחה קני"מ 1:250



סוג הצינור וקוטר	צינור ביווב PE-100+ PN12.5 Ø250				צינור ביווב PE-100+ PN12.5 Ø250 בתוך שרוול PE-100+ PN10 Ø355				צינור ביווב PE-100+ PN12.5 Ø250			
רום קיים	76.50	76.50	76.50	76.50	77.08	77.08	77.08	77.08	77.00	77.00	77.20	77.20
רום תחתית צינור	75.54	75.51	75.18	75.50	75.28	74.55	74.50	74.56	74.35	74.91	75.15	75.21
עומק הפירה	1.46	1.29	1.32	1.00	1.18	2.53	2.58	2.76	2.54	2.09	1.83	1.41
עומק כיסוי קרקע	1.21	1.14	1.07	1.00	1.15	2.24	2.34	2.54	2.24	1.65	1.57	1.16
שיפוע מתוכנן ואורך	=0.35%	=0.35%	=0.35%	=0.00%	=4.60%	=4.60%	=4.00%	=4.00%	=4.60%	=62.95%	=2.72%	=2.72%
מרחק סכומי	20.00	28.37	40.00	60.00	69.74	74.36	78.96	80.00	83.58	88.18	92.78	100.00
מס' חתר	0=30	1=31	2=32	3=33	4=34	5=35	6=36	7=37	8=38			